

Rollerapparate und Großrauminkubatoren

Produktübersicht 2022 (Auszug) - Preise auf Anfrage

Die Rollerapparate von Bellco Glass sind für Pilotstudien mit nur 2 Flaschen bis zur Massenproduktion von Zellen, Viren und Zellprodukten mit bis zu 86 Flaschen geeignet. Die umfangreiche Palette umfasst modulare und fest montierte Geräte mit bis zu 10 Decks, Geräte mit speziellen Alarmsystemen (Sci/ERA™) sowie Geräte mit Prozessüberwachung, welche über eine RS-Schnittstelle mit einem Computer verbunden werden können. Durch den direkten Antrieb und die Konstruktion der Rollen können neben Glasflaschen auch Kunststoff-Flaschen benutzt werden. Die Rollen sind aus chemikalienbeständigem, rutschfesten Ethylen-Propylen-Dien Kautschuk (EDPM) hergestellt. Die Geräte können bei einer Umgebungstemperatur von 4 °C bis 50 °C und einer relativen, nicht kondensierenden Luftfeuchtigkeit im Bereich 0 - 90 % betrieben werden.

Modulare Rollerapparate, mit oder ohne Alarmsystem (Sci/ERA™)



- Modulare Konstruktion aus einem Basisgerät und bis zu 8 Decks (mit 5 Flaschenpositionen pro Deck)
- Drehgeschwindigkeit: 0,1 bis 4,0 U/min
- Optionale Slow Speed Kits verfügbar, werkseitig eingestellt
- Akzeptiert alle Glas- und Kunststoff-Rollerflaschen von 11 bis 12 cm Durchmesser und einer max. Länge von 57 cm (Länge der Rollen 51 cm)
- Abstand zwischen den Decks: 13,4 cm

Standardgeräte:

- Analoge Geschwindigkeitsanzeige und Feststellknopf für Drehgeschwindigkeit

Geräte mit Alarmsystem (Sci/ERA™) :

- Digitale Geschwindigkeitsanzeige
- Antrieb aller Flaschenpositionen
- Akustischer und visueller Alarm mit Remote-Jack zur Verbindung mit Überwachungssystemen oder Computern
- Stand-by Drive und Alarmsystem: Bei einer Störung des Hauptmotors wird automatisch ein Notmotor aktiviert
- Batterie Back-up: Aufrechterhaltung der Drehung im Falle eines Stromausfalls für bis zu 18 Stunden (je nach Geschwindigkeit und Beladung)



Basis und 2 Decks, Standardgerät



Basis und 8 Decks, mit Alarmsystem (Sci/ERA™)

Standardgeräte

Kat.-Nr.	Beschreibung	Flaschenpositionen	Maße (L x B x H)
7630-75220	Basisgerät	5	ca. 81 x 63 x 46 cm
7630-75221	Basis und 1 Deck	10	ca. 81 x 63 x 64 cm
7630-75222	Basis und 2 Decks	15	ca. 81 x 63 x 82 cm
7630-75223	Basis und 3 Decks	20	ca. 81 x 63 x 100 cm
7630-75224	Basis und 4 Decks	25	ca. 81 x 63 x 118 cm
7630-75225	Basis und 5 Decks	30	ca. 81 x 63 x 136 cm
7630-75226	Basis und 6 Decks	35	ca. 81 x 63 x 154 cm
7630-75227	Basis und 7 Decks	40	ca. 81 x 63 x 172 cm
7630-75228	Basis und 8 Decks	45	ca. 81 x 63 x 189 cm
7630-75010	nur Deck	5	ca. 81 x 63 x 18 cm
7630-50555	Antrieb aller Flaschenpositionen, empfohlen für Rollerflaschen aus Kunststoff		

Geräte mit Alarmsystem (Sci/ERA™)

Kat.-Nr.	Beschreibung	Flaschenpositionen	Maße (L x B x H)
7630-85220	Basisgerät	5	ca. 81 x 63 x 46 cm
7630-85221	Basis und 1 Deck	10	ca. 81 x 63 x 64 cm
7630-85222	Basis und 2 Decks	15	ca. 81 x 63 x 82 cm
7630-85223	Basis und 3 Decks	20	ca. 81 x 63 x 100 cm
7630-85224	Basis und 4 Decks	25	ca. 81 x 63 x 118 cm
7630-85225	Basis und 5 Decks	30	ca. 81 x 63 x 136 cm
7630-85226	Basis und 6 Decks	35	ca. 81 x 63 x 154 cm
7630-85227	Basis und 7 Decks	40	ca. 81 x 63 x 172 cm
7630-85228	Basis und 8 Decks	45	ca. 81 x 63 x 189 cm
7630-85010	nur Deck	5	ca. 81 x 63 x 18 cm
7630-60666	Slow Speed Kit für Drehgeschwindigkeiten von 0,100 bis 2,0 U/min		
7630-70777	Slow Speed Kit für Drehgeschwindigkeiten von 0,085 bis 1,7 U/min		

Rollerapparate mit Alarmsystem (Sci/ERA™), fest montiert



- Fest montierter Rollerapparat mit 9 oder 10 Decks
- Weitere Eigenschaften entsprechend Seite 1, Slow Speed Kits verfügbar

Kat.-Nr.	Beschreibung	Flaschenpositionen	Maße (L x B x H)
7630-82509	9 Decks	45	ca. 81 x 63 x 189 cm
7630-82510*	10 Decks	50	ca. 81 x 63 x 213 cm

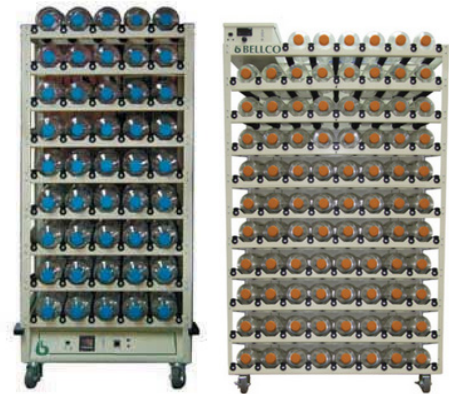
* Dieses Gerät kann nicht in Großraum-Inkubatoren betrieben werden

Rollerapparate Top / Bottom Drive (Motor oben / unten), fest montiert



Standardgeräte:

- Bürstenfreier Motor und Regler für sanftes Drehen und einfache Handhabung (Motor oben oder unten angebracht)
- Drehgeschwindigkeit: 0,3 bis 9 U/min
- Rotation im oder gegen den Uhrzeigersinn
- Antrieb aller Flaschenpositionen
- Digitale Geschwindigkeitsanzeige
- Akzeptiert alle Glas- und Kunststoff-Rollerflaschen von 11 bis 12 cm Durchmesser und einer max. Länge von 57 cm (Länge der Rollen 51 cm)
- Abstand zwischen den Decks: 13,4 cm
- Arretierbare Fußrollen an der Vorderseite



Bottom Drive und Top Drive Rollerapparate

Geräte mit Prozessüberwachung:

- RS485-Schnittstelle (RS232-Schnittstelle und 4-20 mA-Anschluss auf Anfrage erhältlich)

Batterie Back-up:

- Aufrechterhaltung der Drehung im Falle eines Stromausfalls für bis zu 18 Stunden (je nach Geschwindigkeit und Beladung)
- Anzeige der Batterieladung während des Batteriebetriebs

Optionaler Bewegungsalarm (werkseitig voreingestellt):

- Akustischer und visueller Alarm mit Remote-Jack zur Verbindung mit Überwachungssystemen oder Computern

Top Drive Rollerapparate (Motor oben)

Standardgerät	Decks / Positionen	Maße (L x B x H)	Batterie Back-up
7440-10230	11 / 53	ca. 81 x 63 x 193 cm	nein
7440-20230	11 / 53	ca. 81 x 63 x 193 cm	ja
7460-10230	11 / 86	ca. 122 x 63 x 193 cm	nein
7460-20230	11 / 86	ca. 122 x 63 x 193 cm	ja

Prozessüberwacht	Decks / Positionen	Maße (L x B x H)	Batterie Back-up
7400-10230	11 / 53	ca. 81 x 63 x 193 cm	nein
7400-20230	11 / 53	ca. 81 x 63 x 193 cm	ja
7420-10230	11 / 86	ca. 122 x 63 x 193 cm	nein
7420-20230	11 / 86	ca. 122 x 63 x 193 cm	ja

7400-11111 Bewegungsalarm für Top Drive Rollerapparate

Bottom Drive Rollerapparate (Motor unten)

Standardgerät	Decks / Positionen	Maße (L x B x H)	Batterie Back-up
7370-08230	8 / 40	ca. 81 x 63 x 150 cm	nein
7380-08230	8 / 40	ca. 81 x 63 x 150 cm	ja
7340-09230	9 / 45	ca. 81 x 63 x 170 cm	nein
7360-09230	9 / 45	ca. 81 x 63 x 170 cm	ja
7340-10230	10 / 50	ca. 81 x 63 x 188 cm	nein
7360-10230	10 / 50	ca. 81 x 63 x 188 cm	ja

Prozessüberwacht	Decks / Positionen	Maße (L x B x H)	Batterie Back-up
7375-08230	8 / 40	ca. 81 x 63 x 150 cm	nein
7385-08230	8 / 40	ca. 81 x 63 x 150 cm	ja
7300-09230	9 / 45	ca. 81 x 63 x 170 cm	nein
7320-09230	9 / 45	ca. 81 x 63 x 170 cm	ja
7300-10230	10 / 50	ca. 81 x 63 x 188 cm	nein
7320-10230	10 / 50	ca. 81 x 63 x 188 cm	ja

7440-11111 Bewegungsalarm für Bottom Drive Rollerapparate

Benchtop Rollerapparate (Tischgeräte), modular und fest montiert



- Antrieb aller Flaschenpositionen
- Akzeptiert alle Glas- und Kunststoff-Rollerflaschen von 11 bis 12 cm Durchmesser bis zu 28,5 cm Länge (Länge der Rollen: 22 cm)
- Abstand zwischen den Decks: 13,4 cm



7622-01220 7622-02220 7632-00230 7621-20230

Rollerapparat für 10 Positionen 7630-20230 zusätzlich:

- Digitale Geschwindigkeitsanzeige
- Rotation im oder gegen den Uhrzeigersinn

Modulare Geräte

Kat.-Nr.	Beschreibung	Geschwindigkeit	Positionen	Maße (L x B x H)
7622-01220	Basisgerät	0,25 bis 3,00 U/min	2	ca. 36 x 33 x 27 cm
7622-02220	Basis und 1 Deck	0,25 bis 3,00 U/min	4	ca. 36 x 33 x 45 cm
7632-00230	Basisgerät	0,10 bis 4,00 U/min	2	ca. 34 x 33 x 27 cm
7632-10000	Deck (max. 2)		2	ca. 34 x 33 x 18 cm

Fest montierte Geräte

Kat.-Nr.	Beschreibung	Geschwindigkeit	Positionen	Maße (L x B x H)
7621-20230	Basis und 1 Deck	0,30 bis 10,00 U/min	10	ca. 74 x 32 x 42 cm

Benchtop Inkubator für Rollerapparate mit 4 oder 10 Positionen (max. 2 Decks)



- Temperaturbereich von + 5 °C über Raumtemperatur bis 50 °C
- Temperaturgenauigkeit: ± 1,0 °C bei 37 °C
- Außenmaße (L x B x H): 90 x 54 x 77 cm
- Innenmaße (L x B x H): 75 x 35 x 50 cm (139 Liter)
- Temperaturalarm mit Remote-Jack zur Verbindung mit einem Überwachungssystem
- Innenraumsteckdose



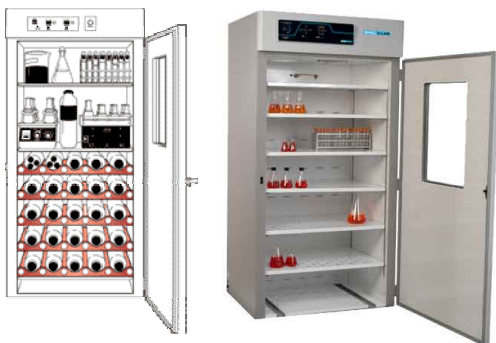
Kat.-Nr. Beschreibung

7728-10230	Inkubator mit fester Tür
7728-20230	Inkubator mit Glastür
7728-00047	Optionaler Einlegeboden

Standard Großrauminkubatoren



Die Inkubatoren von Shellab/Sheldon haben ein großes Arbeitsvolumen bei geringem Platzbedarf. Eine Mikroprozessor-gesteuerte Regelung dient der Aufrechterhaltung gleichmäßiger Temperaturbedingungen. Ein zweiter, unabhängiger Temperatursensor bietet einen zuverlässigen Übertemperaturalarm. Der verstärkte Kammerboden ist mit Führungsschienen für die Nutzung mit schweren Rollerapparaten ausgestattet. Beide Modelle werden mit sechs Einlegeböden geliefert, welche das Gewicht von Benchtop-Geräten tragen können. Die Inkubatoren können bei einer Umgebungstemperatur von 15 °C bis 30 °C und einer maximalen Luftfeuchtigkeit von 80 % betrieben werden.



- Extra groß, mit Sichtfenster
- Edelstahl-Innenauskleidung und -einlegeböden (6 inkl.)
- Mit Führungsschienen für Rollerapparate
- Temperaturbereich von +8 °C über Raumtemperatur bis 70 °C
- Temperaturgenauigkeit: ± 0,8°C bei 37°C
- Temperaturstabilität: ± 0,1°C
- Übertemperaturalarm
- Luftummantelung
- 4 Innenraumsteckdosen
- 1 Access Port

Kat.-Nr.	Volumen (l)	Einlegeböden inkl. / max.	Außenmaße (L x B x H)	Innenmaße (L x B x H)
SMI31-2	872	6 / 16	ca. 97 x 83 x 186 cm	ca. 82 x 66 x 162 cm
SMI39-2	1092	6 / 20	ca. 106 x 84 x 229 cm	ca. 90 x 66 x 193 cm

Extragroße CO₂-Inkubatoren



Shellab/Sheldon bietet die idealen Inkubatoren mit stabilen Einlegeböden, auch für die Nutzung mit Rollerapparaten (z.B. von Bellco Glass). Die Inkubatoren bieten eine präzise kontrollierte, optimale Umgebung für umfangreiche Zellkulturanwendungen und können bei einer Umgebungstemperatur von 15 °C bis 30 °C und einer maximalen Luftfeuchtigkeit von 80 % betrieben werden.



- Extragroße CO₂-Inkubatoren, mit Führungsschienen für Rollerapparate
- Edelstahl-Innenauskleidung/-einschübe (inkl. 6 Einschübe)
- Mikroprozessorsteuerung
- Temperaturbereich von 8 °C über Raumtemperatur bis 60 °C
- Temperaturgenauigkeit ± 0,5 °C bei 37 °C
- Temperaturstabilität: ± 0,1°C
- Unabhängiger Übertemperaturschutz
- Infrarot CO₂-Sensor, CO₂-Bereich: 0 - 20 %
- CO₂-Wiederherstellungsrate: < 5 Minuten
- Luftummantel
- RS232 Serienschnittstelle und 4-20 mA analoger Ausgang für Datenüberwachung von CO₂-Level und Temperatur
- 1 Innenraumsteckdose
- 1 Access Port

Kat.-Nr.	Volumen (l)	Einlegeböden inkl. / max.	Außenmaße (L x B x H)	Innenmaße (L x B x H)
SCO31-2	891	6 / 30	ca. 101 x 86 x 194 cm	ca. 83 x 66 x 160 cm
SCO40-2	1118	6 / 30	ca. 107 x 85 x 224 cm	ca. 88 x 65 x 193 cm
SCO58-2	1641	6 / 30	ca. 130 x 114 x 206 cm	ca. 109 x 88 x 171 cm

Gekühlte Roll-In Inkubatoren (Großraum and Mini Versionen)

Diese Inkubatoren sind ideal geeignet für die Kultivierung temperaturempfindlicher Zellen.



- Temperaturbereich: 20 - 50 °C
- Temperaturgleichmäßigkeit: ± 0.5 °C (Kühlen); ± 1.0°C (Heizvorgang)
- Mikroprozessor PID Temperaturregler
- Aktive Luftumwälzung für eine gleichmäßige Temperaturverteilung
- Innenraumsteckdosen (2 - 4) für den Geräteanschluß
- Bedienfeld mit Steckdose, Sicherheitsthermostat, Kühlschalter und Temperaturregler
- Zur ebenerdigen Einbringung kleiner und großer Rollerapparate (Fragen Sie uns nach dem passenden Modell zu Ihrem Rollerapparat!)
- Optional: Einlegeböden oder "Ultra Vented" Böden aus Edelstahl
- Aufzeichnungsgeräte für Temperaturmesskurven (für Großraumgeräte)



Kat.-Nr.	Volumen (l)	Türvariante	Außenmaße (L x B x H)	Innenmaße (L x B x H)
7728-01230	1075	mit einem Fenster	ca. 104 x 81 x 221 cm	ca. 89 x 66 x 178 cm
7728-51230	1075	mit Doppelfenster	ca. 104 x 81 x 221 cm	ca. 89 x 66 x 178 cm
7728-04230	508	mit Doppelfenster	ca. 104 x 79 x 130 cm	ca. 88 x 65 x 87 cm

Rollerflaschen aus Borosilikatglas (11 cm Durchmesser)



Kat.-Nr.	Schraubdeckel	Fläche (cm ²)	Länge (cm)
7730-51270	51-400	670	27,0
7730-51475	51-400	1330	47,5
7730-51585	51-400	1585	57,0
7730-38285	38-415	670	28,5
7730-38440	38-415	1170	44,0
7730-38490	38-415	1330	49,0
7730-38585	38-415	1585	57,0
7715-45585	GL 45	1585	57,0



Kontaktieren Sie uns für Preise und detaillierte Informationen