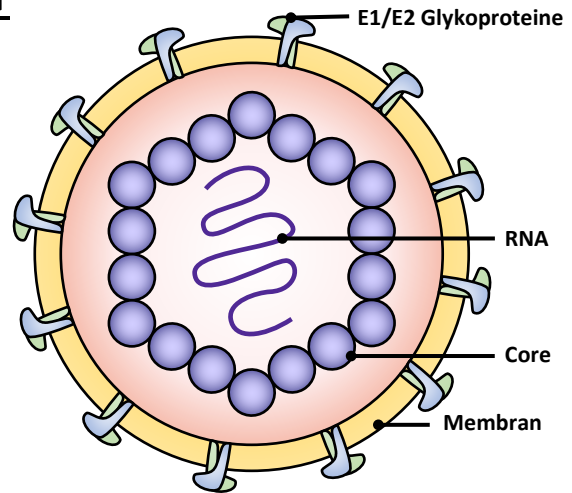


Hepatitis Antigene und Antikörper

Nach Schätzungen der Weltgesundheitsorganisation (WHO) sind 354 Millionen Menschen mit Hepatitis B oder C infiziert. Während für Hepatitis A, B, D und E effektive Impfungen verfügbar sind, steht für das Hepatitis C Virus (HCV) bislang kein Impfstoff zur Verfügung. Eine frühe Erkennung einer HCV-Infektion ist daher Voraussetzung für eine zeitnahe und erfolgreiche Behandlung mit antiviralen Medikamenten, um Folgekomplikationen wie eine Leberzirrhose oder Krebs zu vermeiden. Zudem kann durch eine frühe Detektion der Infektion die weitere Verbreitung der Krankheit durch kontaminiertes Blut vermieden werden.

Während eine akute Hepatitisinfektion durch zumeist milde Symptome auch unentdeckt bleiben kann, führt eine chronische Infektion oft zu schweren Komplikationen, wie eine Erkrankung der Leber, und unter Umständen auch zum Tod.

Für die Entwicklung neuer Impfstoffe und Behandlungsmöglichkeiten stehen bei Dunn Labortechnik eine große Auswahl an Antikörpern und Antigenen von verschiedenen Herstellern zur Verfügung.



Hepatitis C Virus Partikel

Labortechnik

– Antigene –

Hepatitis A

Kat. Nr.	Beschreibung	Methode	Wirt	Menge
8198	HAV Antigen, >60% Viral Protein	CLI, EIA, WB	FRhK-4 Cells	1 ml
R18610	HAV VP3, Recombinant	EIA, WB	E. coli	1 mg
IHEPAHEPAVP3R	HAV VP3, Recombinant	EIA	E. coli	10 µg

Hepatitis B

Kat. Nr.	Beschreibung	Methode	Wirt	Menge
IHEPBHEPBCOREPPR	Core Antigen	EIA, WB	P. pastoris	10 µg
IHEPBHEPBCORE1183AAR	Core Antigen (1 - 183 a.a.), Recombinant	EIA	E.coli	10 µg
IHEPBHEPBCORE180AAR	Core Antigen (180 a.a.), Recombinant	EIA, WB	E. coli	10 µg
R65914	Core Antigen (184 a.a.) 19kDa, Recombinant	EIA, WB	E. coli	0.1 mg
R8A100	Core Antigen (a.a. 1-144) 14kDa, Recombinant	EIA, WB	E. coli	0.5 mg
R8A120	Core Antigen (a.a. 1-183) 18kDa, Recombinant	EIA, LF, WB	E. coli	0.5 mg
VTI610	Core Virus (183 a.a.), Recombinant	EIA, WB	P. pastoris	1 mg
R65915	'e' Antigen (160 a.a.) 17kDa, Recombinant	EIA, WB	E. coli	0.1 mg
IB28	'e' Antigen, Recombinant	EIA, LFA		variabel
IHEPBHEPBANTR	'e' Antigen, Recombinant	EIA, WB	E. coli	10 µg
R18915	'e' Antigen, Recombinant	EIA, WB	E. coli	1 mg
R65913	Presurface S1 (108 a.a.) 13.5kDa, Recombinant	EIA, WB	E. coli	0.1 mg
IHEPBHEBPRES1R	Presurface S1, Recombinant	EIA, WB	E. coli	10 µg
R01579	Presurface S1+S2	EIA	E. coli	1 mg
IHEPBHEBPRES1S2R6HIS	Presurface S1+S2, Recombinant, terminal 6-His	EIA	E. coli	10 µg
R01580	Presurface S2	EIA	E. coli	1 mg
IHEPBHEBPRES2R6HIS	Presurface S2, Recombinant, terminal 6-His	EIA	E. coli	10 µg
R01215	Surface Antigen (adr), Recombinant	EIA, LF	Baculovirus	1 mg
R01652	Surface Antigen (adr), Recombinant	CLI, EIA, LF, WB	CHO Zellen	0.5 mg
R01289	Surface Antigen (adw), Recombinant	EIA, WB	S. cerevisiae	0.1 mg
R01403	Surface Antigen (adw), Recombinant	EIA	P. pastoris	1 mg
R18560	Surface Antigen (adw), Recombinant	EIA, WB	P. pastoris	0.5 mg
R01290	Surface Antigen (ayw), Recombinant	EIA, WB	S. cerevisiae	0.1 mg
IHEPBHEPBSAGADR	Surface Antigen (Subunit AD), Recombinant	EIA, WB	S. cerevisiae	10 µg
IHEPBHEPBSAGAYR	Surface Antigen (Subunit AY), Recombinant	EIA, WB	S. cerevisiae	10 µg
IB27	Surface Antigen, Recombinant	EIA, LFA		variabel

– Antigene –

Hepatitis C

Kat. Nr.	Beschreibung	Methode	Wirt	Menge
BN1031	Capsid, Recombinant, Subtype 1a	EIA, LF	E. coli	1 mg
BN1033	Capsid, Recombinant, Subtype 1b	EIA, LF	E. coli	1 mg
BN1034	Capsid, Recombinant, Subtype 2a	EIA, LF	E. coli	1 mg
BN1035	Capsid, Recombinant, Subtype 3a	EIA, LF	E. coli	1 mg
BN1036	Capsid, Recombinant, Subtype 4a	EIA, LF	E. coli	1 mg
BN1037	Capsid, Recombinant, Subtype 6a	EIA, LF	E. coli	1 mg
BN1032	Chimeric, Recombinant, NS3+Capsid, Subtype 1b, N-term His-Tag	EIA, LF	E. coli	1 mg
IHEPCHEPCCOREAA2192R	Core (a.a. 2 - 192) Recombinant, β -Galactosidase	EIA	E. coli	10 μ g
R18150	Core Antigen (a.a. 2-120) Genotype 3, Recombinant	EIA, WB	E. coli	1 mg
R8A115	Core Antigen (a.a. 2-192), Recombinant	EIA, WB	E. coli	1 mg
R01548	Core NS3/NS4, Recombinant	EIA	E. coli	1 mg
R01599	Core NS3/NS4/NS5, Recombinant	EIA, LF, Pr	E. coli	1 mg
R01600	Core NS3/NS4/NS5, Recombinant	EIA, LF, Pr	E. coli	1 mg
IHEPCHEPCCORER	Core, Recombinant	EIA	E. coli	10 μ g
IHEPCHEPCCOREPPR	Core, Recombinant	EIA, WB	P. pastoris	10 μ g
IHEPCHEPCE1R	E1, Recombinant	EIA	E. coli	10 μ g
IHEPCHEPCE2R	E2, Recombinant	EIA	E. coli	10 μ g
IHEPCHEPCHCR	Helicase, Recombinant	EIA	E. coli	10 μ g
IHEPCHEPCNS3AA12301501R	NS3 (a.a. 1230 - 1501), Recombinant	EIA	E. coli	10 μ g
R8A442	NS3 Antigen (a.a. 1450-1643) Recombinant	EIA, WB	E. coli	0.5 mg
R18358	NS3 c33c (a.a. 1192-1459) Subtype 1a, Recombinant	EIA, WB	E. coli	1 mg
R18800	NS3 c33c (a.a. 1192-1459) Subtype 2b, Recombinant	EIA, WB	E. coli	1 mg
R01234	NS3, C-Terminal, Recombinant	EIA	E. coli	0.1 mg
BN1250	NS3/Core/NS4/NS5 Recombinant	LF	E. coli	1 mg
BN1218	NS3 Helicase, Recombinant	EIA	Baculovirus	1 mg
IHEPCHEPCNS3R	NS3, Recombinant	EIA	E. coli	10 μ g
IHEPCHEPCNS3RGST	NS3, Recombinant, GST	EIA	E. coli	10 μ g
R18541	NS4 Ag, Recombinant	EIA, WB	E. coli	1 mg
BN1216	NS4, Recombinant	EIA	E. coli	1 mg
IHEPCHEPCNS4R	NS4, Recombinant, β -Galactosidase	EIA, WB	E. coli	10 μ g
R8A611	NS4a+b Antigen (a.a. 1658-1863) Recombinant	EIA, WB	E. coli	0.1 mg
R8A116	NS4a+b Antigen (a.a. 1658-1863), Recombinant	EIA, WB	E. coli	0.5 mg
BN1217	NS5, Recombinant	EIA	E. coli	1 mg
R18190	NS5 (a.a. 2212-2313) Genotype 1, Recombinant	EIA, WB	E. coli	1 mg
R18206	NS5 (a.a. 2322-2423) Genotype 1a, Recombinant	EIA, WB	E. coli	1 mg
IHEPCHEPCNS5ARGST	NS5a, Recombinant, GST	EIA	E. coli	10 μ g
R18523	Nucleocapsid NS3/NS4/NS5, Recombinant	EIA, WB	E. coli	1 mg
VTI710	Nucleocapsid Protein, Recombinant	EIA, WB	P. pastoris	1 mg

Hepatitis D

Kat. Nr.	Beschreibung	Methode	Wirt	Menge
R18420	Hepatitis D Virus (HDV), Recombinant	EIA, WB	E. coli	1 mg

Hepatitis E

Kat. Nr.	Beschreibung	Methode	Wirt	Menge
R8A310	ORF2 Antigen (a.a. 633-659), Recombinant	EIA, WB	E. coli	0.1 mg
R8A320	ORF3 Antigen (a.a. 92-123), Recombinant	EIA, WB	E. coli	0.1 mg
R8A330	ORF2 Antigen (a.a. 403-461), Recombinant	EIA, WB	E. coli	0.1 mg
R18250	ORF2 and ORF3 Antigen, Recombinant	EIA, WB	E. coli	1 mg
IHEPEHEPEORF2AA403461R	ORF2 (a.a. 403 - 461), Recombinant, β -Galactosidase	EIA	E. coli	10 μ g
IHEPEHEPEORF2R	ORF2 Recombinant, β -Galactosidase	EIA	E. coli	10 μ g
IHEPEHEPEORF3R	ORF3 Recombinant, β -Galactosidase	EIA	E. coli	10 μ g

– Antikörper –

Hepatitis A

Kat. Nr.	Spezifität	Wirt	Klonalität	Isotyp	Methode	Menge
C01853M	Hepatitis A Virus	Maus	Monoklonal	IgG1	EIA, IFA	1 mg
C01854M	Hepatitis A Virus	Maus	Monoklonal	IgG2b	EIA, IFA	1 mg
C01855M	Hepatitis A Virus	Maus	Monoklonal	IgG2a	EIA, IFA	1 mg
C65881M	Hepatitis A Virus	Maus	Monoklonal	IgG1	EIA, IFA, IHC	1 mg
BN1154	Hepatitis A Virus	Maus	Monoklonal	IgG2a,k	EIA, IFA	1 mg
BN1155	Hepatitis A Virus	Maus	Monoklonal	IgG3,k	EIA, IFA	1 mg
BN1156	Hepatitis A Virus	Maus	Monoklonal	IgG3,k	EIA, IFA	1 mg
B65808G	Strain HM175	Ziege	Polyklonal	N/A	EIA	1 ml
C65885M	Surface Protein	Maus	Monoklonal	IgG2a	EIA	1 mg

Hepatitis B

Kat. Nr.	Spezifität	Wirt	Klonalität	Isotyp	Methode	Menge
C01557M	Core Antigen	Maus	Monoklonal	IgG2a	EIA, Pr	1 mg
C86317M	Core Antigen	Maus	Monoklonal	IgG2a	EIA, Pr, WB	1 mg
IA29-Ab1	Core Antigen	Maus	Monoklonal	IgG2a	EIA, LFA	variabel
C01556M	Core Antigen	Maus	Monoklonal	IgG2b	EIA, Pr	1 mg
IA29-Ab2	Core Antigen	Maus	Monoklonal	IgG2b	EIA, LFA	variabel
C8A034M	Core Antigen (ayw) (a.a. 135-140)	Maus	Monoklonal	IgG2b	EIA, IB, IP, WB	0.1 mg
C8A033M	Core Antigen (ayw) (a.a. 70-80)	Maus	Monoklonal	IgG2a	EIA, IFA, WB	0.1 mg
C65218M	'e' Antigen	Maus	Monoklonal	IgG1	EIA, Pr	1 mg
IA28	'e' Antigen	Maus	Monoklonal	IgG1	EIA, LFA	variabel
C01693M	'e' Antigen	Maus	Monoklonal	IgG2a	EIA, Pr, LF	1 mg
C01692M	'e' Antigen	Maus	Monoklonal	IgG2b	EIA, Pr, LF	1 mg
C8A031M	Presurface Antigen (adw) (a.a. 132-137)	Maus	Monoklonal	IgG1	EIA, IFA, WB	0.1 mg
C86401M	Surface Antigen	Maus	Monoklonal	IgG1	EIA, Pr	1 mg
IA27	Surface Antigen	Maus	Monoklonal	IgG1	EIA, LFA	variabel
BN1097	Surface Antigen	Maus	Monoklonal	IgG1,k	EIA, LF, Pr	1 mg
C86303M	Surface Antigen	Maus	Monoklonal	IgG2a	EIA, Pr	1 mg
BN1099	Surface Antigen	Maus	Monoklonal	IgG2a,k	EIA, LF, Pr	1 mg
BN1219	Surface Antigen	Kaninchen	Monoklonal	IgG,k	EIA, LF	1 mg
BN1231	Surface Antigen	Kaninchen	Monoklonal	IgG,k	EIA, LF	1 mg
C45098M	Surface Antigen (ad)	Maus	Monoklonal	IgG1	EIA, IP, RIA	1 mg
HHPB-55A	Surface antigen (ad/ay)	Pferd	Polyklonal	IgG	EIA, LFA	1 mg
C18286M	Surface Antigen (ad/ay)	Maus	Monoklonal	IgG1	EIA, LF, Pr	1 mg
C45100M	Surface Antigen (ad/ay)	Maus	Monoklonal	IgG1	EIA, IP, RIA	1 mg
C01457M	Surface Antigen (ad/ay)	Maus	Monoklonal	IgG1,k	EIA, Pr, LF	1 mg
C01249M	Surface Antigen (ad/ay)	Maus	Monoklonal	IgG2a	EIA, Pr	1 mg
C01455M	Surface Antigen (ad/ay)	Maus	Monoklonal	IgG2a,k	EIA, LF, LAT	1 mg
C92100M	Surface Antigen (ad/ay)	Maus	Monoklonal	IgG2b	EIA, RIA	1 mg
C01465M	Surface Antigen (ad/ay)	Maus	Monoklonal	IgG2b,l	EIA, LF, Pr	1 mg
B65807B	Surface Antigen (ad/ay)	Ziege	Polyklonal	N/A	EIA, IEP	1 ml
B65811R	Surface Antigen (ad/ay)	Kaninchen	Polyklonal	N/A	EIA	1 ml
C8A032M	Surface Antigen (adw/ayw)	Maus	Monoklonal	IgG1	EIA, IFA	0.1 mg
C45704M	Surface Antigen (ay)	Maus	Monoklonal	IgG1	EIA, IP, RIA	1 mg
MAV18-004	Surface Antigen (ay)	Maus	Monoklonal	IgG2a,k	EIA, Pr	1 mg
C86322M	Surface Antigen (ayw)	Maus	Monoklonal	IgG1	EIA, Pr	1 mg
C01768M	X Antigen	Maus	Monoklonal	IgG1	EIA, WB	1 mg
C01767M	X Antigen	Maus	Monoklonal	IgG2a	EIA, WB	1 mg

Zusätzlich zu Antikörpern gegen Hepatitis-Antigene, stehen bei Dunn Labortechnik auch Antikörper zu anderen Infektionskrankheiten, sowie gegen menschliche und tierische Proteine zur Verfügung. Eine Übersicht aller verfügbaren Produkte unserer Herstellerlieferanten Icon Medlab, Immunology Consultants Laboratory (ICL), Innovative Research und Meridian Bioscience finden Sie auf unserer Webseite:

<https://www.dunnlab.de/immunoreagenzien-nach-hersteller>

– Antikörper –

Hepatitis C

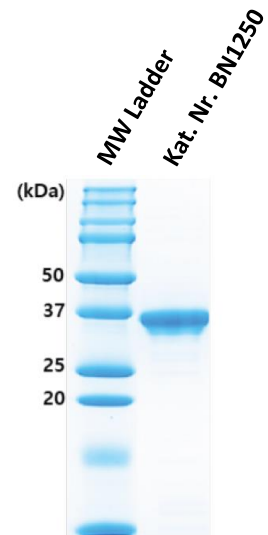
Kat. Nr.	Spezifität	Wirt	Klonalität	Isotyp	Methode	Menge
BN1102	Capsid	Maus	Monoklonal	IgG2a,k	EIA, LF	1 mg
C65185M	Core Antigen	Maus	Monoklonal	IgG1	EIA, IFA, WB	1 mg
B65168G	Core Antigen (a.a. 1-120)	Goat	Polyklonal	N/A	EIA, WB	1 ml
C8A016F	Core Antigen (a.a. 1-80)	Maus	Monoklonal	IgG2a	EIA, IFA, IHC	0.1 mg
C8A116M	Core Antigen (a.a. 2-192)	Maus	Monoklonal	IgG1	EIA, WB	0.1 mg
C8A117M	Core Antigen (a.a. 2-192)	Maus	Monoklonal	IgG2a	EIA, WB	0.1 mg
C65317M	Core Antigen (a.a. 33-38)	Maus	Monoklonal	IgG1	EIA, IFA, IHC, Pr, WB	1 mg
C8A216M	Core Antigen (a.a. 70-90)	Maus	Monoklonal	IgG1	EIA, IHC, WB	0.1 mg
C8A017B	Core Antigen (a.a. 80-120)	Maus	Monoklonal	IgG2a	EIA	0.1 mg
C01252M	Core Antigen 1a and 2	Maus	Monoklonal	IgG1	EIA, IFA, Pr	1 mg
C01251M	Core Antigen 1a and 2	Maus	Monoklonal	IgG2a	EIA, Pr	1 mg
C01253M	Core Antigen Genotypes 1a and 2	Maus	Monoklonal	IgG1	EIA, IFA, Pr, WB	1 mg
C65198M	E1	Maus	Monoklonal	IgG1	EIA, IFA, WB	0.1 mg
B01437G	E1	Goat	Polyklonal	N/A	EIA, IFA, WB	1 ml
C65167M	E2	Maus	Monoklonal	IgG1	EIA, IFA, WB	1 mg
B65581G	E2 (a.a. 384-665)	Goat	Polyklonal	N/A	EIA, IFA, WB	1 ml
BN1101	Hepatitis C	Maus	Monoklonal	IgG1,k	EIA, LF, Pr	1 mg
C65371M	NS-3	Maus	Monoklonal	IgG1	EIA, IFA, WB	1 mg
B65178G	NS-3 Region	Goat	Polyklonal	N/A	EIA, IFA, WB	1 ml
C65859M	NS-3 Region (a.a. 1252-1477)	Maus	Monoklonal	IgG2	EIA, WB	1 mg
C8A217M	NS-3 Region (a.a. 1350-1460)	Maus	Monoklonal	IgG1	EIA, IHC	0.1 mg
B65188G	NS-4 Region	Goat	Polyklonal	N/A	EIA, WB	1 ml
C8A018F	NS-4 Region (Recomb. & Native)	Maus	Monoklonal	IgG2a	EIA, IFA, IHC, WB	0.1 mg
C8A018M	NS-4 Region (Recomb. & Native)	Maus	Monoklonal	IgG2a	EIA, WB	0.1 mg
C8A236M	NS-4a Region (a.a. 1700-1710)	Maus	Monoklonal	IgG1	EIA, IHC, WB	0.1 mg
C8A246M	NS-4b Region (a.a. 1710-1730)	Maus	Monoklonal	IgG2b	EIA, IHC, WB	0.1 mg
C65388M	NS-5a Region	Maus	Monoklonal	IgG2a	EIA, IFA, WB	1 mg
C8A256M	NS-5a Region (a.a. 2190-2300)	Maus	Monoklonal	IgG1	EIA, IHC, WB	0.1 mg

Neu! Chimäres HCV-Antigen von Meridian Bioscience

Meridian Bioscience hat kürzlich ein neues chimäres HCV-Antigen entwickelt, das aus einer Kombination von Core-, NS3-, NS4- und NS5-Antigen besteht und mit einem N-terminalen His-tag markiert ist (Kat. Nr. **BN1250**). Dieses chimäre Antigen hat ein Molekulargewicht von 33 kDa (bestimmt mittels SDS-PAGE) und ist für die Anwendung in *Lateral-Flow-Test* oder ELISA geeignet.



Das Core-Protein aggregiert innerhalb des Virus-Partikels und bildet das virale Kapsid. Zusammen mit NS4a als wichtigen Anker und Ko-Faktor, spaltet die Protease NS3 das virale Polyprotein während des Lebenszyklus des HCV. NS5a und NS5b sind wichtige Regulatoren, die den Aufbau des Virus-Partikels und die Replikation steuern.



10 % SDS-PAGE des aufgereinigten chimären HCV-Antigens.

Für weitere Informationen und vollständige Produktübersichten, besuchen Sie unsere Webseite www.dunnlab.de oder kontaktieren Sie uns direkt unter info@dunnlab.de.